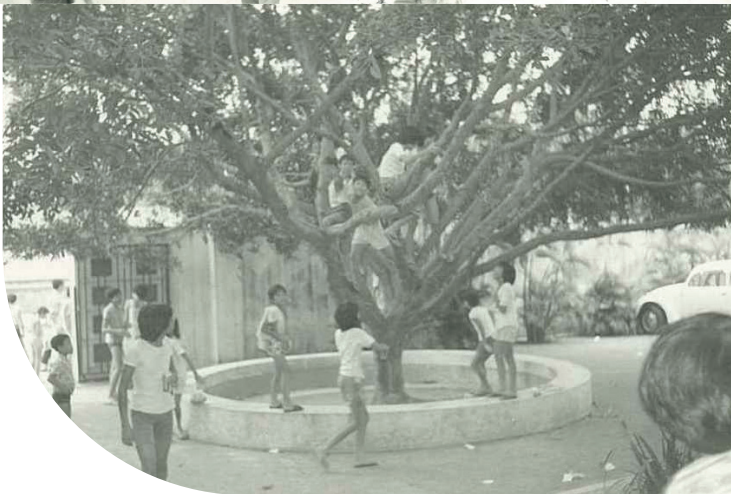


机构简史



基督教家庭服务中心于1954年由美国长老会宣教士文美莉女士 (Miss Muriel Boone) 创立。旨在提供物资、经济援助及辅导服务予当时从中国大陆来港之北方难民。本会原址位于旺角洗衣街221号，1965年迁至现址观塘翠屏道3号。

随着社会需要，本会工作逐步拓展，迄今已演变为一所多元化服务机构。

本会早期倚赖海外教会捐款支持，自1969年起，香港政府及公益金按年拨款资助各类服务开支，工作得以稳步发展。

